

PROGRAMME PÉDAGOGIQUE

 **MM KIDS**

Observateurs de Mammifères Marins



NIVEAUX : CE2, CM1, CM2

FORMER DES **AMBASSADEURS ENGAGÉS** POUR LA PROTECTION DES OCÉANS



© Manon GOULARD



*'A rohi 'āmui ana'e nō te pāruru i te moana 'e tōna mau maita'i.
Agissons ensemble pour la protection des océans et de leurs habitants.*



ASSOCIATION OCEANIA

ÉTUDE ET PROTECTION DES CÉTACÉS

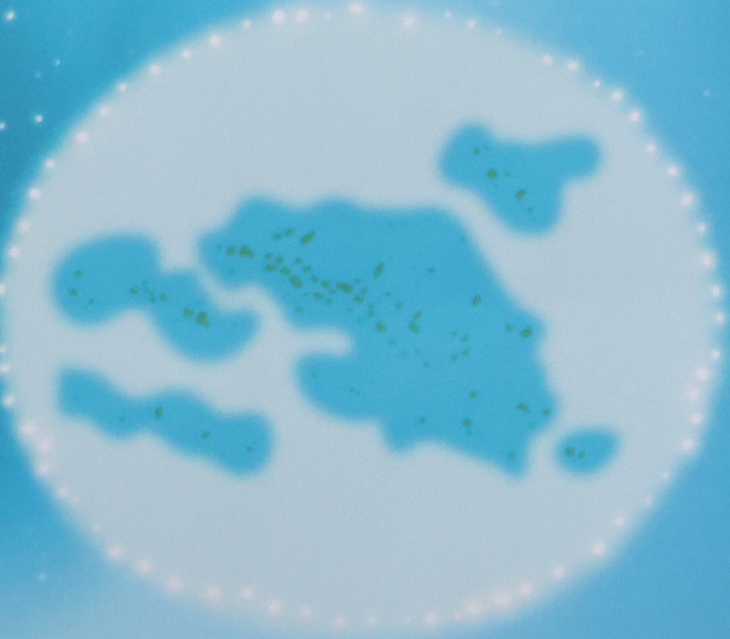
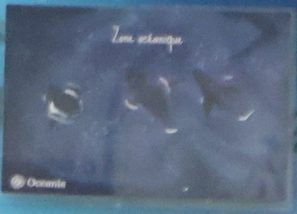
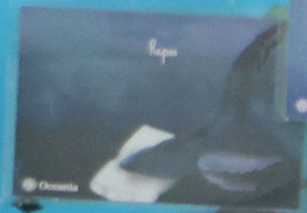



Oceania est une association de loi 1901 basée sur l'île de Moorea, en Polynésie française. Fondée en 2017, elle œuvre à la **protection des baleines et des dauphins de Polynésie française**. Les actions de l'association s'articulent autour de la recherche scientifique, de la conservation, de la sensibilisation et de la transmission des savoirs.

Agréée par la DGEE (agrément n°38443), notre association s'engage pleinement dans **l'éducation et la sensibilisation à l'environnement** en offrant à chacun – enfants, jeunes, familles et habitants des îles – des expériences éducatives immersives à Tahiti, Moorea et dans les archipels éloignés de la Polynésie. Nos actions valorisent la découverte, la curiosité et le respect de la nature, en proposant des activités **inspirantes, inclusives** et **adaptées** au rythme de chacun pour apprendre en s'amusant.

WWW.ASSO-OCEANIA.COM





 Oceania

Tubutan Nomad

À LA DÉCOUVERTE DU MONDE FASCINANT DES CÉTACÉS

Le programme pédagogique OMM Kids a pour objectif de sensibiliser les jeunes générations aux enjeux liés à la protection des cétacés et plus largement des océans, tout en valorisant la culture polynésienne. Ce programme s'adresse aux classes de **CE2, CM1 et CM2** des îles de Polynésie française ainsi qu'aux classes situées en France métropolitaine. En exportant cette initiative en France, l'ambition est de permettre aux enfants de métropole de découvrir et de s'imprégner de la richesse de la Polynésie, un vaste territoire d'outre-mer, équivalant à la taille de l'Europe. Ce programme devient alors un véritable **vecteur de partage**, apportant la Polynésie au sein des écoles françaises et célébrant son **patrimoine unique**, ses **traditions** et sa **relation étroite avec l'océan**.

CONNAÎTRE LA MER

acquérir des connaissances sur les patrimoines naturels et culturels

EXPLORER LE MONDE

comprendre le monde vivant, ses interactions, sa diversité

S'ÉMERVEILLER ET SE QUESTIONNER

attiser la curiosité et l'observation des enfants, les amener à se poser des questions

S'ENGAGER À AGIR

apprendre la vie en société, l'action collective et la citoyenneté



SÉANCES & THÈMES ABORDÉS



4 SÉANCES



2 H/SÉANCE

SÉANCE 1



LA FAMILLE DES BALEINES ET DAUPHINS

Savoir reconnaître et classifier les principales espèces de baleines et dauphins de Polynésie française.

SÉANCE 2



LES SECRETS DE LA BALEINE À BOSSE

Connaître le cycle de vie de la baleine à bosse et sa place dans la culture polynésienne.

SÉANCE 3



PROTÉGER LES OCÉANS

Appréhender les menaces qui pèsent sur les océans et les actions pour devenir un ambassadeur de leur protection.

SÉANCE TERRAIN



DANS LA PEAU D'UN OMM

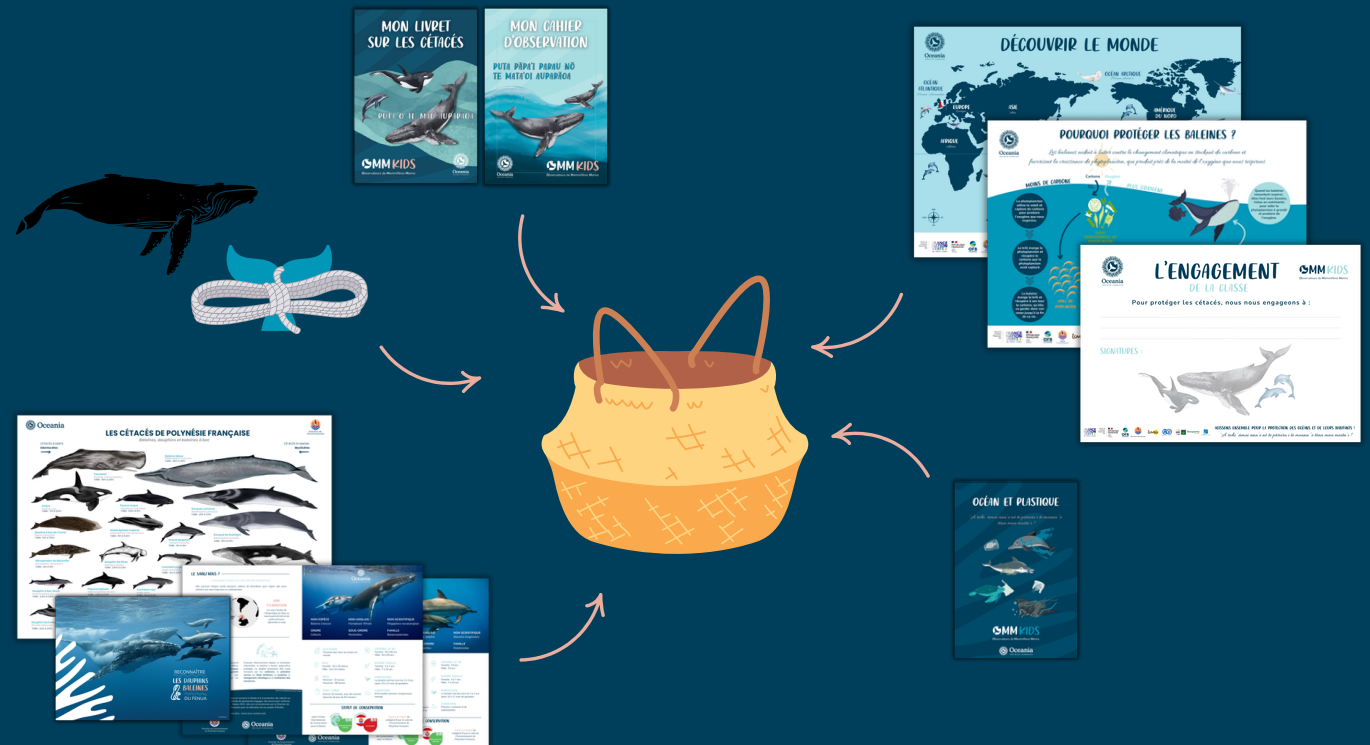
Prendre part à une action concrète en faveur de la protection des cétacés et des océans.



MALLETTE PÉDAGOGIQUE

OUTILS POUR EXPLORER ET APPRENDRE

Chaque classe reçoit une mallette pédagogique complète avec des outils ludiques pour apprendre. En Polynésie, les séances sont animées par un intervenant Oceania. La mallette, présentée dans un panier tressé, rassemble les supports du programme, avec une partie des ressources traduite en tahitien. En métropole, le programme est conçu pour être mené en autonomie par l'enseignant, grâce à des supports numériques, des vidéos interactives et des diaporamas animés prêts à l'emploi.





OBSERVER LA NATURE

SORTIE TERRAIN

Le programme a pour objectif de mobiliser les enfants autour de la protection des mammifères marins et de la biodiversité, en leur permettant de devenir de véritables **observateurs de la nature**. À la fin du programme, les enfants recevront un diplôme reconnaissant leur rôle, Observateurs de Mammifères Marins (OMM) ou Observateurs de la Nature.

En Polynésie, les élèves apprendront à identifier les cétacés, notamment la baleine à bosse, et consigneront leurs observations dans un journal de bord. Pour les écoles de Tahiti et Moorea, l'observation des cétacés, se fait depuis la mer, sur la **traversée Tahiti-Moorea**. Pour les écoles situées dans les îles plus éloignées, les observations se dérouleront depuis la terre, sur un belvédère.

En France, devenir un OMM ne se limite pas à l'étude des cétacés : il s'agit aussi d'apprendre à observer et **comprendre l'environnement dans son ensemble**, que l'on soit proche de la mer, en ville, au bord d'une rivière, en montagne ou en forêt. Les élèves peuvent ainsi participer à des actions de terrain variées, comme rencontrer des OMM pour observer les cétacés, contribuer à des opérations de ramassage de déchets ou développer leurs capacités d'observation et d'analyse de leur environnement local.



S'ENGAGER POUR PROTÉGER L'OCÉAN

À la fin du programme, la classe choisit ensemble un **engagement concret pour agir en faveur de la nature**. Cet engagement peut prendre la forme d'une action directe, comme un ramassage de déchets, mais aussi d'une action de sensibilisation. Les élèves deviennent alors de véritables ambassadeurs de la protection de l'environnement : ils peuvent partager leurs découvertes, créer des affiches, des messages ou des projets pour informer et inspirer les autres autour d'eux. Cette étape permet de transformer les apprentissages en actions positives et durables.



'A ROHI 'ĀMUI ANA'E NŌ TE PĀRURU I TE MOANA 'E TŌNA MAU MAITA'I.

Agissons ensemble pour la protection des océans et de leurs habitants.

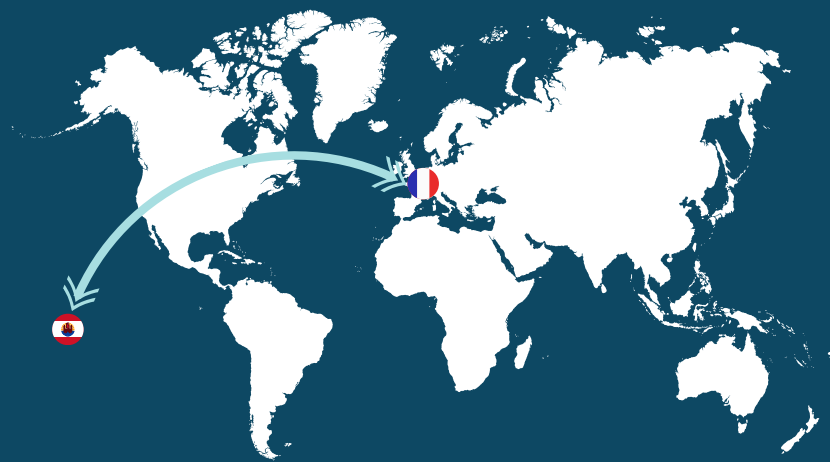


CRÉER DES LIENS INTER-CULTURELS



Nous travaillons depuis de nombreuses années aux côtés de **Lovea**, marque emblématique de l'enseigne La Phocéenne Cosmétique. Grâce au soutien et à l'engagement de leurs salarié(e)s, le programme pédagogique se déploie à la fois dans les îles de Polynésie française mais aussi en France métropolitaine.

Les classes auront l'opportunité de se connecter avec une autre, entre la Polynésie et la France. Chaque élève sera mis en relation avec un correspondant avec qui il pourra échanger des **lettres de correspondance**. Ces échanges permettront aux enfants de se présenter, de parler de leur environnement et de leur relation à l'océan. Ce projet favorise **l'ouverture culturelle** et **renforce les liens** entre les deux régions, tout en offrant aux enfants une occasion unique de découvrir d'autres cultures.





joie

Mon école se situe en Polynésie



Qui peut s'inscrire ?

Sous réserve des places disponibles, tout·e **enseignant·e d'une classe de CE2, CM1 ou CM2** peut s'inscrire au programme.

Comment s'organisent les séances ?

Le programme se compose de 4 séances de 2 heures, **animées par un·e intervenant·e Oceania**. Les dates seront communiquées dès la rentrée scolaire, avec des interventions prévues **entre août et novembre**, correspondant à la saison d'observation des baleines.

Comment se passe la séance terrain ?

Deux possibilités sont proposées pour la sortie : une **observation depuis la terre**, soit à proximité de l'école à pied, soit depuis un belvédère en hauteur offrant de meilleures conditions d'observation, ou une **observation embarquée depuis un ferry** lors d'une traversée entre Tahiti et Moorea.

Comment se déroulent les correspondances ?

Les échanges de correspondances entre les classes de Polynésie française et de métropole, réservés aux classes inscrites au programme, permettent aux élèves de tisser des **liens culturels**.

Mon école se situe en France



Qui peut s'inscrire ?

Sous réserve des places disponibles, tout-e enseignant-e d'une classe de CE2, CM1 ou CM2 peut s'inscrire au programme, que l'école soit située sur un littoral ou non. Une fois inscrit-e, il-elle recevra l'ensemble des **outils de la mallette** pédagogique ainsi qu'un **accompagnement personnalisé**.

Qui mène les séances ?

L'enseignant-e anime les séances du programme en **autonomie**, grâce à un format **clé en main**. Conçu pour être **accessible à tous**, il ne nécessite aucun prérequis sur les sujets abordés. Les supports fournis incluent des explications, des vidéos et des jeux, permettant de synthétiser les points essentiels de chaque séance.

Comment se passe la séance terrain ?

La séance terrain est **facultative** et peut être **organisée par les enseignants** (ramassage de déchets ou observation de la nature) **ou via une structure relais** en France pour une sortie scolaire encadrée.

Comment se déroulent les correspondances ?

Les échanges de correspondances entre les classes de Polynésie française et de métropole, réservés aux classes inscrites au programme, permettent aux élèves de tisser des **liens culturels**. Facultatif, ce dispositif repose sur l'initiative des enseignant-e-s et dépend du nombre de classes disponibles en Polynésie.



Oceania

OUR BLUE CONNEXION

WWW.ASSO-OCEANIA.COM

COMMENT S'INSCRIRE ?

Pour recevoir le formulaire
d'inscription : contactez nous !



ommkids@asso-oceania.com



+689 87 28 09 64



Avec le
soutien
financier
de

